

## Warum in Teilzeit studieren

- Sie haben einen ersten Studienabschluss, sind vielleicht schon berufstätig und möchten sich weiterqualifizieren,
- Ihr Beruf verlangt erweiterte theoretische Kompetenzen,
- Ihr Arbeitgeber bietet neue flexible Möglichkeiten im Rahmen seines Weiterbildungsangebotes,
- Sie möchten Beruf und Studium effizient verknüpfen.

## Voraussetzungen für das Studium

- Für die Aufnahme oder Fortsetzung des Studiums wird ein einschlägiger erster berufsqualifizierender Hochschulabschluss auf dem Gebiet der Ingenieur- oder Naturwissenschaften mit einer Gesamtnote von mindestens „gut“ (2,5) vorausgesetzt.
- Dieser Nachweis kann ausnahmsweise durch besonders qualifizierte Leistungen in der beruflichen Tätigkeit nach dem ersten berufsqualifizierenden Hochschulabschluss erbracht werden.

## Die Berufsfelder

- Das Masterstudium in Teilzeit führt zu einer Profilbildung mit theoretisch wissenschaftlicher Ausrichtung ohne den Bezug zur Praxis aufzugeben,
- Mit dem Master vertiefen Sie ihre Kompetenzen und Kenntnisse in ihrem bisherigen Berufsfeld und eröffnen sich neue Berufsperspektiven, beispielsweise in einer Führungsposition oder in der Forschung

## Fachbereich Elektrotechnik und Informatik

Stegerwaldstraße 39  
48565 Steinfurt  
Tel. +49 02551 9-62199  
E-Mail: [eti@fh-muenster.de](mailto:eti@fh-muenster.de)  
[www.fh-muenster.de/eti](http://www.fh-muenster.de/eti)



## Studienorientierung und Studienentscheidung

Zentrale Studienberatung (ZSB)  
Hüfferstraße 27, Raum C 1.02  
48149 Münster  
Tel. +49 251 83-64510  
[studienberatung@fh-muenster.de](mailto:studienberatung@fh-muenster.de)  
[www.fh-muenster.de/studienberatung](http://www.fh-muenster.de/studienberatung)

In Steinfurt:  
Zentrale Studienberatung (ZSB)  
Stegerwaldstraße 39, Raum A163j  
48565 Steinfurt  
Tel. +49 2551 9-62056

## Bewerbung und Einschreibung

Service Office für Studierende (SOS)  
Hüfferstraße 27, Raum C 0.03 – C 0.14  
48149 Münster  
Tel. +49 (0)251.83 64-700  
[serviceoffice@fh-muenster.de](mailto:serviceoffice@fh-muenster.de)  
[www.fh-muenster.de/serviceoffice](http://www.fh-muenster.de/serviceoffice)

# Elektrotechnik *Master in Teilzeit*

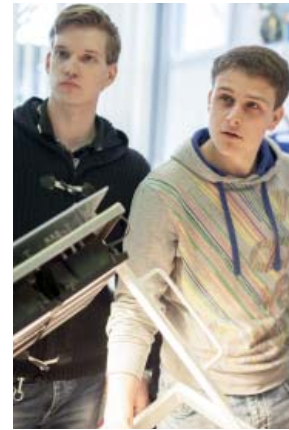
Stand 10/2016



# „Geh nicht immer auf dem vorgezeichneten Weg, der nur dahin führt, wo andere bereits gegangen sind.“

Alexander Graham Bell

Informationstechnische Systeme, Messtechnik, Steuer- und Regelungstechnik zur Automatisierung technischer Prozesse, ressourcenschonende Energieerzeugung und Verteilung, eingebettete Systeme in der Informationstechnik und im industriellen Umfeld, all dieses wird möglich, weil elektrotechnische Komponenten und Systeme perfekt miteinander harmonieren.



## Unser Studienangebot in Teilzeit

richtet sich an Absolventinnen und Absolventen, die nach Ihrem ersten berufsqualifizierenden Abschluss Studium und Beruf verknüpfen möchten oder bereits beruflich tätig sind. In den ersten vier Semestern studieren Sie an zwei Werktagen je Woche, ein Semester absolvieren Sie in Vollzeit und die Abschlussarbeit können Sie in ihrem Unternehmen durchführen. Damit sichern Sie sich in Ihrem beruflichen Umfeld Ihre Zukunft Ihrem Arbeitgeber verbunden bleiben. Sie können das Studium sowohl zum Sommer als auch zum Winter aufzunehmen.

## Die Basismodule

stellen sicher, dass Sie einen optimalen Einstieg in das Studium finden. Sie lernen sich wissenschaftlich mit Themenfeldern auseinanderzusetzen, fachlich zu diskutieren und Ergebnisse zu präsentieren. Module wie Unternehmensführung, Informationsrecht, Technik und Gesellschaft fördern die interdisziplinäre Kompetenz, qualifizieren für Managementaufgaben und reflektieren die im Berufsleben vorhandenen Fragestellungen,

## In den Querschnittsmodulen

wird Ihre Fachkompetenz vertieft und gestärkt. In Vertiefungsmodulen können Sie aus den Bereich der Automation, der Erneuerbaren Energien, der Informations-/ Nachrichtentechnik und des Embedded Engineering wählen und sich individuell spezialisieren. Oder Sie wählen verschiedene Module aus unterschiedlichen Bereichen und qualifizieren sich so richtungsübergreifend

## Wahlpflichtmodule

ergänzen Ihre fachliche Kompetenz. Sie selbst stellen sich aus Modulen einen Ihren Neigungen angepassten Katalog zusammen. Gestalten Sie für sich eine vertiefende fachliche Ausprägung oder erwerben Sie eine allgemeinere breit angelegte Weiterqualifikation. Es ist Ihre Wahl.

### M.SC. ELEKTROTECHNIK IN TEILZEIT

DAUER: 6 SEMESTER

**Basismodule**  
Mathematische Methoden, Embedded Systems, Unternehmensführung, Informationsrecht, Technik und Gesellschaft

**Querschnittsmodule**  
Theoretische Elektrotechnik, Fortgeschrittene Signalverarbeitung, Entwurf zuverlässiger Elektronik, Systemanalyse und Modellierung  
**und Vertiefungsmodule**  
Elektrische Antriebstechnik, Robuste Regelung, Leistungselektronische Komponenten und Systeme, Statistische Nachrichtentheorie, Wide Area Networks, Hochfrequenztechnik, Energienetze und Smart Grids, Energieeffizienz

**Wahlpflichtmodule**  
Adaptive Systeme, Modellbasierte Systementwicklung, Prozessinformatik Halbleitertechnologie, Parallele Systeme, Internet Engineering, ... und viele weitere

Projektorientierung

Masterarbeit

## Die Besonderheit

des Studiengangs ist neben dem breitem Wahlpflichtangebot, eine starke Projektorientierung. In einem zweisemestrigen Masterprojekt entwickeln Sie im Team eigenständige Lösungen zu wissenschaftlichen Fragestellungen oder aus der anwendungsorientierten Forschung. Projektpartner können aus Industrie und Wirtschaft oder auch von internationalen Kooperationspartnern kommen. Ihre Eigeninitiative zur Bearbeitung von Fragestellungen aus dem weiten Gebiet der Elektrotechnik wird hier gezielt angesprochen.