



Das Bautechnische Zentrallabor

Das Bautechnische Zentrallabor (BZL) ist eine Institution innerhalb des Fachbereichs Bauingenieurwesen der Fachhochschule Münster. Das Zentrallabor bündelt die vorhandenen Strukturen und Kompetenzen zur Koordination und Realisierung von experimentellen Untersuchungen.

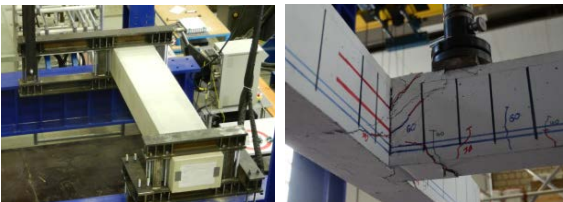
Ein Schwerpunkt des Zentrallabors liegt im Bereich der Konstruktion. Hierzu bietet das BZL verschiedenste Untersuchungen und Projekte an:



Blick in die Versuchshalle des Zentrallabors

Schwerpunkte des Fachgebietes

Das Fachgebiet Konstruktion hat die Schwerpunkte Bau- und Massivbaukonstruktionen sowie Tunnelbau:



Prüfung verschiedener Stahlbetonkonstruktionen

- Entwicklung und Realisierung von optimierten Baukonstruktionen
- Durchführung von Tragfähigkeitsuntersuchungen an diversen Konstruktionen
- Konzeption und Neuentwicklung innovativer Bauweisen
- Zerstörungsfreie Prüfung an Bauteilen (ZfP)



Ansicht einer Rahmenecke und freiliegende Bewehrung nach der Belastung

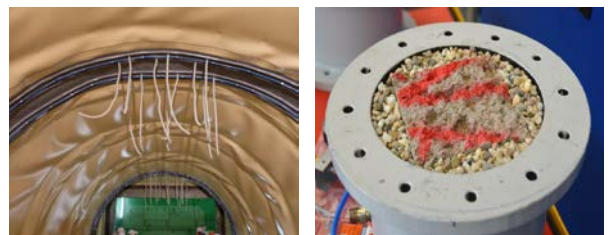
Diverse Entwicklungen im Tunnelbau:



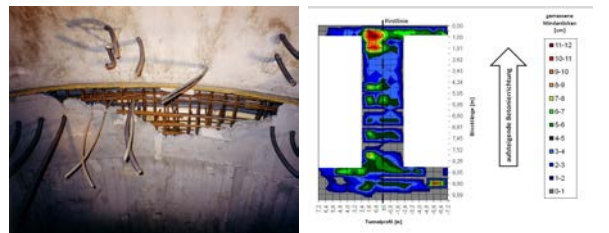
Entwicklung von Ringspaltmörtelrezepturen zur Optimierung der Betungsbedingungen im Tübbingtunnel



Untersuchungen zur Reibungskopplung von Tübbingelementen



Langzeitbeständigkeit von Kunststoffdichtungsbahnen im Tunnel- und Deponiebau



Nachweis der Firstspaltverpressung bei zerstörungsfreien Schalendickenmessungen

Ansprechpartner

Fachhochschule Münster
Fachbereich Bauingenieurwesen
Prof. Dr.-Ing. Dietmar Mähner

Tel.: 0251/83- 65213

Fax: 0251/83- 65187

d.maehner@fh-muenster.de